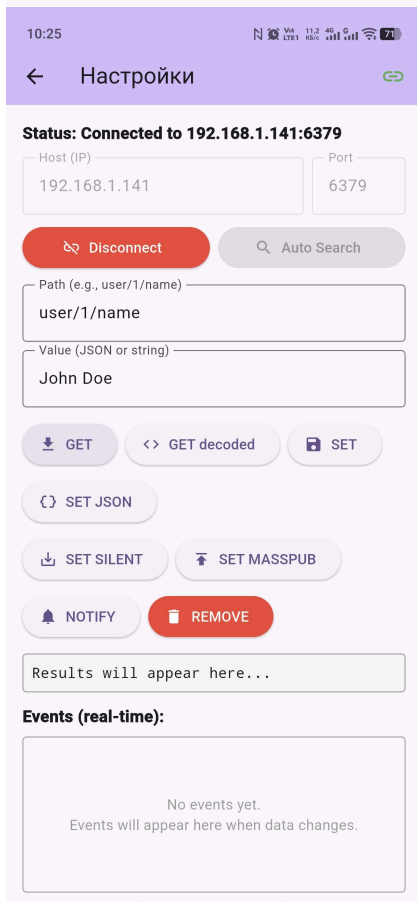
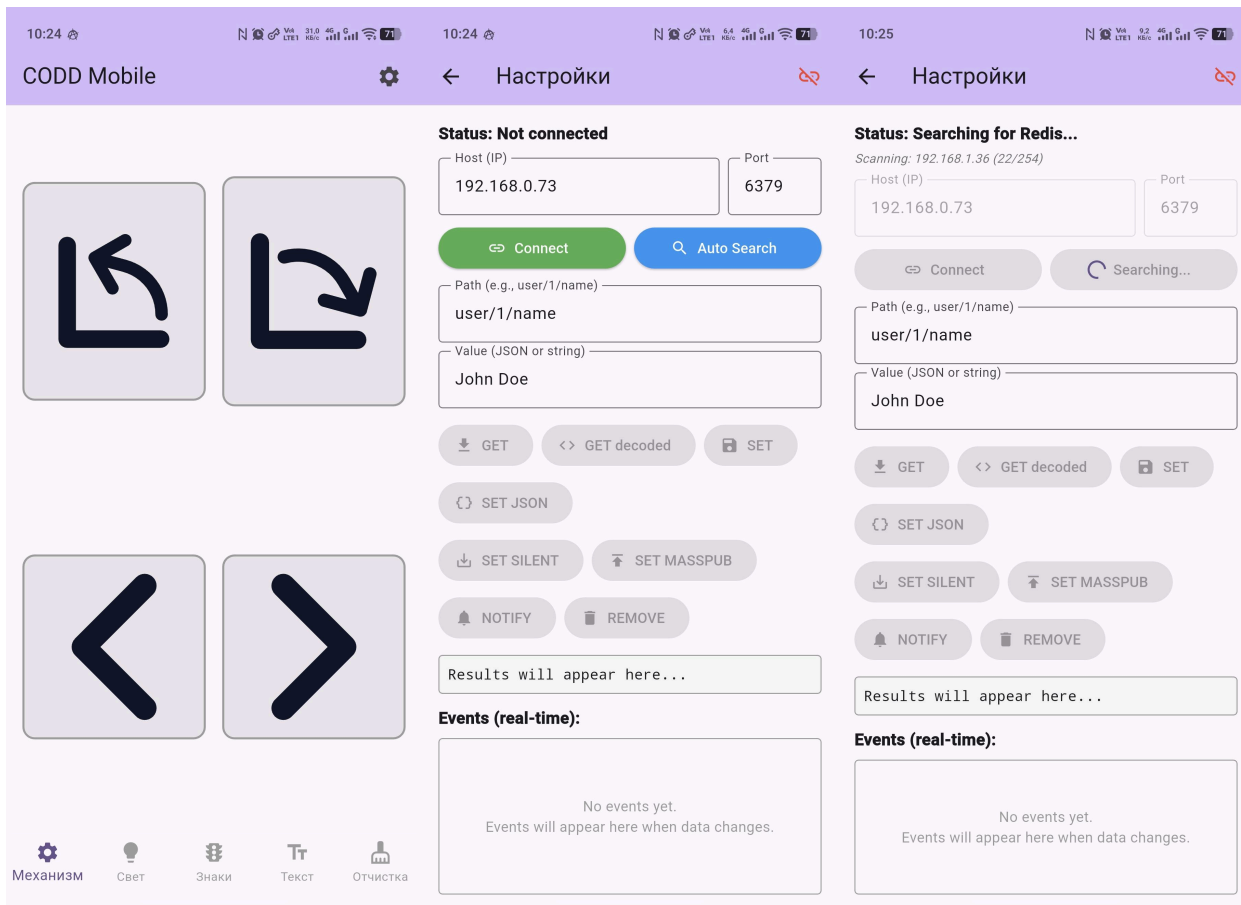


Описание мобильного приложения.

Подключение к автомобилю

1. Запустить автомобиль
2. Дождаться полной загрузки программного обеспечения автомобиля
3. Подключить автомобиль и телефон/планшет к одной сети
4. Запустить приложение на телефоне/планшете
5. Перейти в настройки в верхнем правом углу экрана
6. Нажать кнопку "Auto Search"
7. Дождаться пока приложение найдет машину (кнопка Connect меняет свой цвет с зеленого на красный и надпись с "Connect" на "Disconnect")



Использование и известные ограничения

После этого можно выйти из настроек и использовать приложение.

В приложении реализован тот же функционал что в бортовом компьютере машины. Доступно управление подъемным механизмом, светом, выбор знаков, ввод текста, управления яркостью наружного экрана, а так же очистка экрана. Навигация между категориями происходит с помощью нижней строки.

В текущей версии не реализована обратная связь от бортового компьютера. (Т.е. при изменении состояний с телефона - изменения будут отражены на компьютере машины, но не наоборот.) Так же отсутствует отображение текущего положения знака (поднят / опущен / крайние положения)

🕒 Revision #1

★ Created 2026-02-26 03:22:18 UTC by Roman

✎ Updated 2026-02-26 03:46:04 UTC by Roman